

TOMAS Y CLAVIJAS INDUSTRIALES **CE**



Contactos en bronce
Cuerpo en termoplástico de alta resistencia
Cumplen normas IEC/EN 60309-1 e IEC/EN 60309-2

IP44

 100-130V			SERIE MULTIMAX		SERIE topTER
16A	2P + T	(4H)	Clavija	Toma aérea	Toma incrustar
32A			700124	720124	488124
			700224	720224	488224

 200-250V			SERIE MULTIMAX		SERIE topTER
16A	2P + T	(6H)	Clavija	Toma aérea	Toma incrustar
			700126	720126	488126
			700139	720139	488139
			700149	720149	488149
32A	2P + T	(6H)	Clavija	Toma aérea	Toma incrustar
			700226	720226	488226
			700239	720239	488239
			700249	720249	488249

 380-415V			SERIE MULTIMAX		SERIE topTER	
16A	3P + T	(6H)	Clavija	Toma aérea	Toma incrustar	Toma sobreponer
			700136	720136	488136	508136
			700146	720146	488146	-----
32A	3P + T	(6H)	Clavija	Toma aérea	Toma incrustar	Toma sobreponer
			700236	720236	488236	508236
			700246	720246	488246	-----

 480-500V			SERIE CEE
16A	3P + T	(7H)	Toma sobreponer
32A			471572
			471576

Distribuidor

TOMAS Y CLAVIJAS INDUSTRIALES



- Cuerpo en termoplástico de alta resistencia
- Contactos en bronce

Resistentes a impactos



Inmunes a salpicaduras



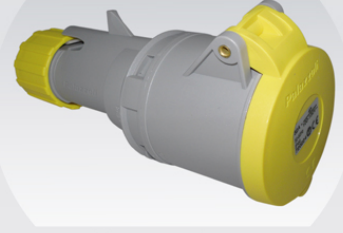
Resistentes ante condiciones extremas



Serie MULTIMAX



Clavija



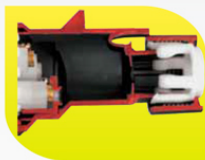
Toma aérea

Las tomas y clavijas **Multimax** por su manera rápida y sencilla de cablear, están indicadas para trabajos en serie.

Están equipadas con un prensacable de sujeción radial y un empaque imposible de perder que las hace más seguras que las tomas estándar de su misma categoría.



La fijación del cuerpo con el mango se realiza a través de componentes plásticos, evitando así el uso de tornillos que pueden oxidarse o perderse.



Las garras de retención inversa son un sistema de protección contra los tirones. Bajo tensión, generan una fuerza igual en magnitud en la dirección contraria.



Las empuñaduras integran un sistema de bloque automático que protege el prensacable ante posibles caídas accidentales.

Serie topTER



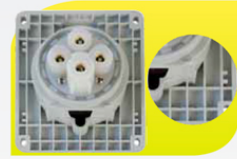
Toma incrustar



Toma sobreponer

Las tomas de incrustar y sobreponer **topTER** ofrecen una alta resistencia ya que su brida ha sido reforzada con un esqueleto interno.

Mediante el uso de micro-interruptores auxiliares es posible determinar de manera remota si la clavija se encuentra conectada.



Brida reforzada con un esqueleto interno, ofreciendo mejor adherencia y mayor resistencia a los esfuerzos mecánicos.



Cuando se necesite una protección eléctrica adicional, es posible incorporar un contacto auxiliar para determinar si la clavija se encuentra o no conectada.



Gran variedad de cajas y accesorios de montaje según los requerimientos de instalación.

Distribuidor