

TOMAS Y CLAVIJAS INDUSTRIALES



Hecho en ITALIA

- Cuerpo en termoplástico de alta resistencia
- Contactos en bronce

Resistentes a impactos

Inmunes a salpicaduras

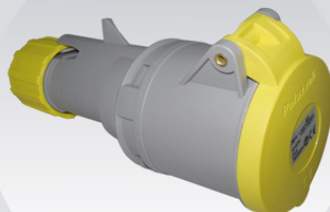
IP44



Serie MULTIMAX



Clavija

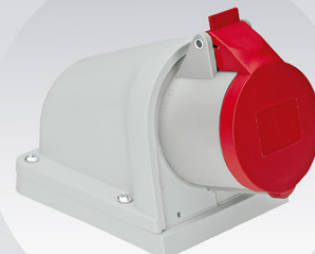


Toma aérea

Serie topTER



Toma incrustar



Toma sobreponer

CARACTERISTICAS	CLAVIJAS	TOMAS				
		AÉREA	INCRUSTAR	SOBREPONER		
16A	100-130V	2P+T (4H)	700124	720124	488124	-----
	200-250V	2P+T (6H)	700126	720126	488126	-----
		3P+T (9H)	700139	720139	488139	-----
		3P+N+T (9H)	700149	720149	488149	-----
	380-415V	3P+T (6H)	700136	720136	488136	508136
3P+N+T (6H)		700146	720146	488146	-----	
32A	100-130V	2P+T (4H)	700224	720224	488224	-----
	200-250V	2P+T (6H)	700226	720226	488226	-----
		3P+T (9H)	700239	720239	488239	-----
		3P+N+T (9H)	700249	720249	488249	-----
	380-415V	3P+T (6H)	700236	720236	488236	508236
		3P+N+T (6H)	700246	720246	488246	-----

Distribuidor

TOMAS Y CLAVIJAS INDUSTRIALES



Hecho en ITALIA




Cuerpo en termoplástico de alta resistencia
Cumplen normas IEC/EN 60309-1 e IEC/EN 60309-2

IP 67

		SERIE MULTIMAX		SERIE topTER	
					
380-415V		Clavija	Toma aérea	Toma incrustar	Toma sobreponer
16A	3P + T (6H)	710136	730136	489136	509136
	3P + N + T (6H)	710146	730146	489146	-----
32A	3P + T (6H)	710236	730236	489236	509236
	3P + N + T (6H)	710246	730246	489246	-----

		SERIE CEE		
				
480-500V		Clavija	Toma aérea	Toma incrustar
16A	3P + T (7H)	477513	473513	471573
32A		477516	473516	471577

		SERIE MULTIMAX	SERIE topTER	SERIE CEE	SERIE topTER
					
380-415V		Clavija	Toma aérea	Toma incrustar	Toma sobreponer
63A	3P + T (6H)	710336	730336	-----	546338
	3P + N + T (6H)	710346	730346	489346	-----

		SERIE CEE		
				
200-250V				
63A	3P + N + T (9H)	477327	473327	556322
480-500V				
	3P + T (7H)	477517	346350	546350
380-415V				
125A	3P + T (6H)	249538	349538	-----
	3P + N + T (6H)	259538	-----	559538

Distribuidor